

# MAPA DO CELÓW PROJEKTOWYCH

Oznaczenie kancelijne zgłoszenie pracy geodezyjnej	GG.6640.1278.2017
Miejscowość	Tokarówka, Żółkiewka
Jednostka ewidencyjna	Identyfikator nazwa 060611_2 Żółkiewka
Obręb ewidencyjny	Identyfikator i nazwa 060611_2.0022 Tokarówka 060611_2.0028 Żółkiewka
Skala mapy	1:1000
Nazwa układu współrzędnych	prostokątnych płaskich wysokości 1965 Kronsztadt 60
Mapa aktualna wg stanu na dzień:	2018-02-26

Numer działki i oznaczenie granic obszaru, który był przedmiotem aktualizacji:

Służebności gruntu nie mające wpływu na zagospodarowanie gruntów zlokalizowanych w granicach projektowanej inwestycji:

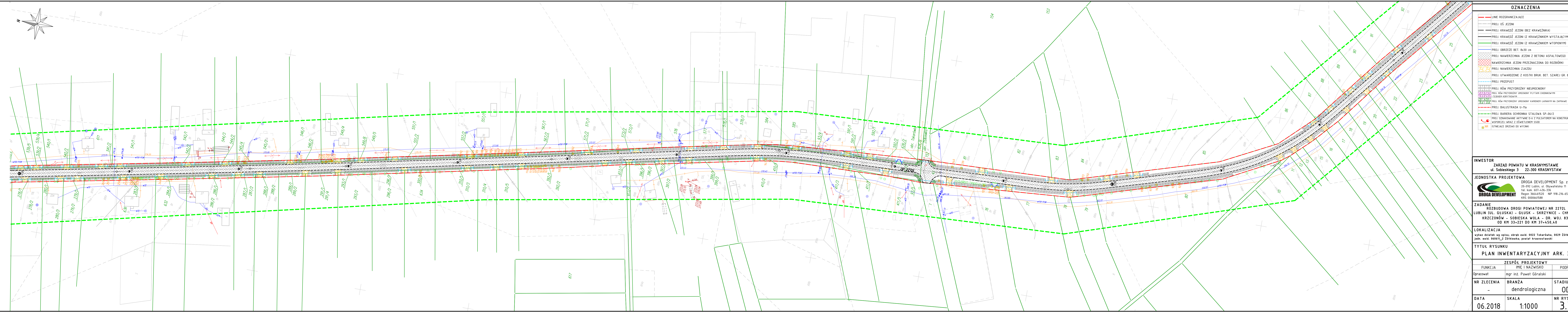
Kontur użytku gruntowego, który nie jest ujawniony w bazie danych ewidencji gruntów i budynków

Niniejszą mapę wykonano na podstawie zaaktualizowanej w obszarze objętej zamówieniem mapy zasadniczej w skali 1:1000 sekcje nr 146.141.244, 146.143.042, 146.143.043, 144, 146.143.044, 146.143.092. Obszar aktu aktualizacji: grunty linie kolon zielonego. Granice działek w obszarze aktualizacji o numerach: 22-95/1, 22-95/2 - spełniają obowiązujące standardy techniczne. Pozostałe granice działek w obszarze aktualizacji nie spełniają obowiązujących standardów technicznych. Nie wykazuje się istnienia urządzeń podziemnych, które nie zostały zgłoszone do inwentaryzacji i przeniesione na mapę zasadniczą.

**BUDMAP**  
Biuro Usług Geodezyjnych  
Piotr Szydłowski  
ul. Dunikowskiego 13/59 20-425 Lublin  
NIP: 564-166-24-01 REGON: 060517968  
tel. 792-870-232 e-mail: geodeta@budmap.pl  
**GEODETA UPRAWNIONY**  
Andrzej Szymczyk  
poszerzenie Nr 123/3  
**GEODETA**  
20-553 Lublin ul. Halnańska 15/56  
inż. Piotr Szydłowski  
Nazwa / imię i nazwisko Wykonawcy

Podświadza się, że niniejszy dokument został opracowany w wyniku prac geodezyjnych i kartograficznych, których rezultaty zawiera opłat techniczny wpisany do ewidencji materiałów państwowego zasobu geodezyjnego i kartograficznego STAROSTA KRASNOSTAWSKI Powiatowy Ośrodek Dokumentacji Geodezyjnej i Kartograficznej w Krasnymstawie  
Identyfikator ewidencyjny materiału zasobu - operatu technicznego  
**P.0606.2018.**  
Data wpisania operatu technicznego do ewidencji materiałów zasobu  
21 MAR. 2018  
Imię, nazwisko i podpis osoby reprezentującej organ

Z. up. STAROSTY  
Teresa Pasińska  
GŁÓWNY SPECJALISTA



OZNACZENIA	
	LINIE ROZGRANICZAJĄCE
	PROJ. OŚ JEZDNI
	PROJ. KRAWĘDŹ JEZDNI (BEZ KRAWĘŻNIKA)
	PROJ. KRAWĘDŹ JEZDNI (Z KRAWĘŻNIEM WYSTAJĄCYM)
	PROJ. KRAWĘDŹ JEZDNI (Z KRAWĘŻNIEM WTOPIONYM)
	PROJ. OBRZEŻE BET. 8x30 cm
	PROJ. NAWIERZCHNIA JEZDNI Z BETONU ASFALTOWEGO
	NAWIERZCHNIA JEZDNI PRZEZNACZONA DO ROZBIÓRKI
	PROJ. NAWIERZCHNIA Z JAZDU
	PROJ. PRZEPUST
	PROJ. RÓW PRZYRODNY NIEMOCNIONY
	PROJ. RÓW PRZYRODNY UMOCNIONY PŁYTAMI CHODNIKOWYMI
	PROJ. RÓW PRZYRODNY UMOCNIONY KAMieniem ŁAHANYM NA ZAPRAWIE
	PROJ. BALUSTRA U-11a
	PROJ. BARIERA OCHRONNA STALOWA SP-06/2
	PROJ. OZNAKOWANIE AKTYWNE D-6 Z PULSATOREM NA KONSTRUKCJI WSPÓRZĘDZIEJ WRAZ Z OŚMIETNIEM S500
	ISTNIEJĄCE DROZDO DO WYKON

INWESTOR  
ZARZĄD POWIATU W KRASNYMSTAWIE  
ul. Sobieskiego 3 22-300 KRASNYSTAW

JEDNOSTKA PROJEKTOWA  
DROGA DEVELOPMENT Sp. z o.o.  
20-092 Lublin, ul. Szwajcarska 11  
tel. kom. 607-436-3346  
Regon 366461520 NIP 918-216-65-66  
KRS 0000661688

ZADANIE  
ROZBUDOWA DROGI POWIATOWEJ NR 2272L  
LUBLIN (UL. GŁUSKA) - GŁUSK - SKRZYŻNICE - CHMIEL -  
KRZCZONÓW - SOBIESKA WOLA - DR. WOJ. 837  
OD KM 33+221 DO KM 37+450,40

LOKALIZACJA  
wykaz działek wg opisu, obręb ewid. 0022 Tokarówka, 0029 Żółkiewka,  
jedn. ewid. 060611\_2 Żółkiewka, powiat krasnostawski

TYTUŁ RYSUNKU  
PLAN INWENTARYZACYJNY ARK. 3

ZESPÓŁ PROJEKTOWY		
FUNKCJA	IMIĘ I NAZWISKO	PODPIS
Opracował	mgr inż. Paweł Góralski	
NR ZLECENIA	BRANŻA	STADIUM
-	dendrologiczna	OD
DATA	SKALA	NR RYS.
06.2018	1:1000	3.3